



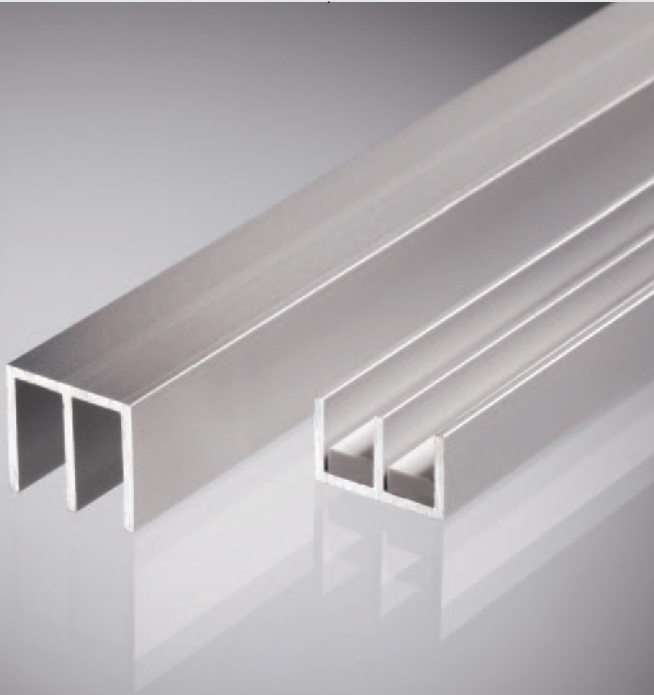
**Dura y Durus** son herrajes deslizantes de aluminio para cristales de hasta 4 mm de espesor (Dura) o de hasta 6 mm de espesor (Durus). Se emplean en hojas de cristal de poco peso que se deslizan sobre piezas intercaladas de plástico de color adaptado al herraje.

Los **perfiles de sujeción de espejos** resultan idóneos para espesores de hoja de hasta 6 mm y están disponibles a opción del cliente con un alma delantera de 10 mm o de 20 mm. El pretaladro permite un montaje rápido y preciso porque se practican simultáneamente el taladro del perfil y el orificio del taco. Los acabados disponibles son en color plateado, dorado y marrón

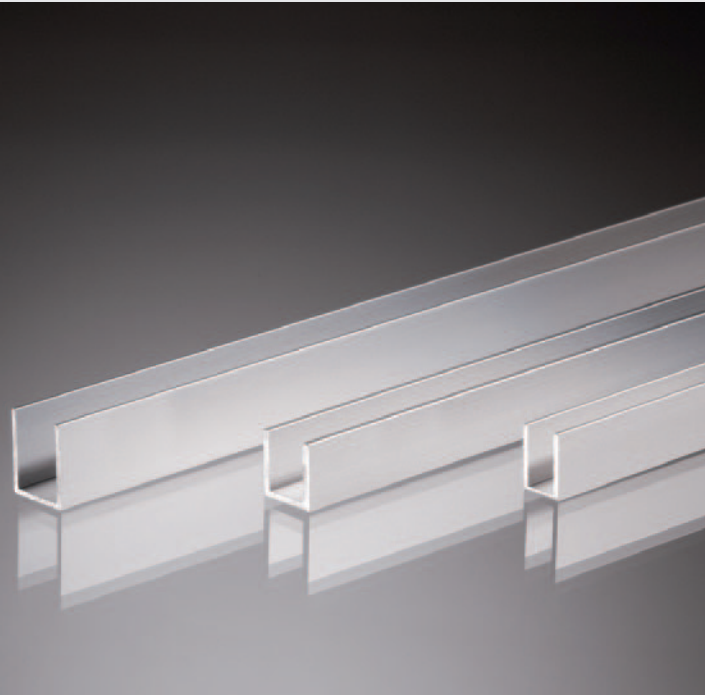
anodizado, así como con recubrimiento de polvo blanco.

Los **perfiles en U** se pueden emplear para aplicaciones de cristales entre 4 y 8 mm de espesor. Su superficie en tono plateado anodizado les confiere un acabado atractivo y de evidente valor.

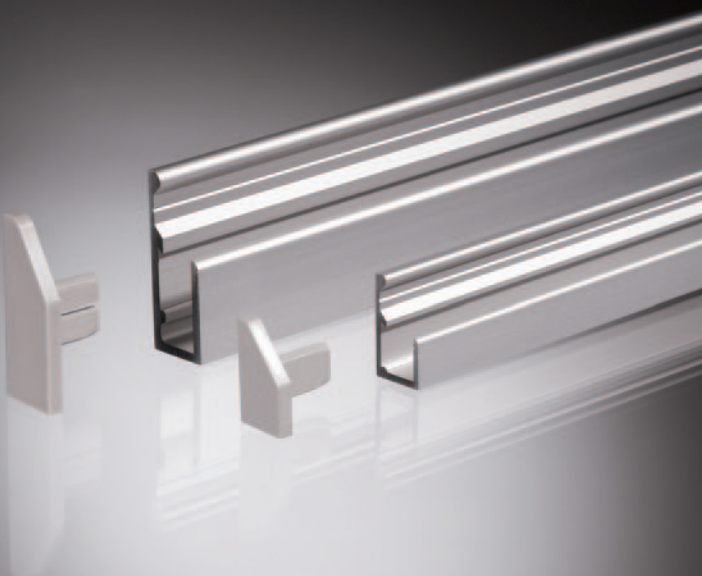
Los **perfiles angulares, finales y centrales** son la solución ideal a la hora de instalar mamparas de cristal. En combinación con los perfiles de inserción Supra se pueden integrar perfectamente cristales con espesores entre 4 y 8 mm.



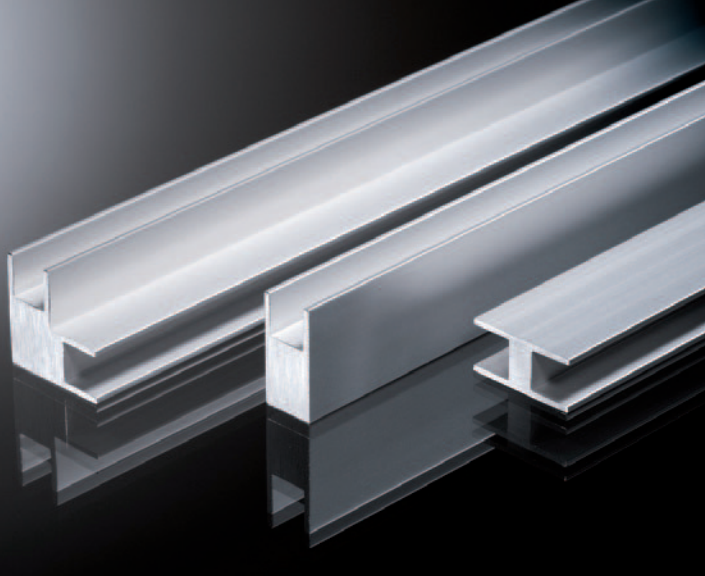
Dura/Durus



Perfiles en U



Perfiles de sujeción de espejos



Perfiles angulares, finales y centrales



## La empresa

Willach se encuentra entre los principales fabricantes de herraje para vidrio en Europa. Desde su fundación en el año 1889, la fabricación de productos de excelente calidad y precisión es el principio máximo que guía el quehacer de la empresa. Las numerosas innovaciones técnicas y sus soluciones inteligentes para todos los detalles han cimentado tempranamente el prestigio de Willach como pionero del sector. Con la línea de productos Vitris, Willach ofrece en la actualidad un extenso sistema de herraje para puertas de cristal, cerraduras para puertas correderas y sistemas de

soportes para instalaciones exclusivas de interiorismo, en comercios o ferias de muestras. Los productos Vitris están certificados según las normas ISO y se fabrican en la fábrica Willach en Ruppichteroth (Alemania) siguiendo los más rigurosos estándares de fabricación. Esta es la base para la excelente calidad, así como de la alta y permanente disponibilidad de todo el programa de Vitris.

Certified ISO 9001 by



Gebr. Willach GmbH  
Stein 2  
D-53809 Ruppichteroth  
Germany  
Tel.: +49 (0)2295 92 08 -426  
Fax: +49 (0)2295 92 08 429  
vitris@willach.com  
www.willach.com

Willach Group



vitris