

**vitris**  
Glasbeschläge mit System

penda/bipenda



# vitris

## penda/bipenda

Dieses ein- (Penda) bzw. zweiflügelige (Bipenda) Hängeschiebesystem ist für Glasstärken bis 8 mm geeignet. Das Baukastensystem umfasst Laufschiene, Hängeprofile, Abdeckprofile, Glasführung und Zubehör. Die hochwertige Laufwerktechnik mit verdeckt liegendem Rollensystem (max. 50 kg bei 4 Laufwerken) und die Montagevorteile entsprechen denen des Supra-Programms. Ideal für alle Anwendungen, bei denen ein beschlagfreier, un bearbeiteter Untergrund erforderlich ist (z. B. Publikumsschalter, Parkettfußböden).

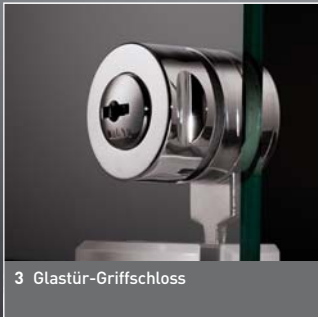
- 1 **Penda-Beschlag** für einflügelige Schiebeelemente.
- 2 **Bipenda-Beschlag** für zweiflügelige Schiebeelemente.
- 3 **Glastür-Griffschloss** mit Secura-Zylindertechnik und Dreifachfunktion: Griff – Sicherheit – Verriegelung in der Glasführung.
- 4 **Komplett verdeckte Laufwerktechnik** mit bewährten Vitris-Eigenschaften.
- 5 **Laufwerkstruktur**  
Dauerhaft leichter und geräuscharmer Lauf durch Kugellager mit Stahl-Außenring und Kunststoffummantelung.
- 6 Mit dem **Vitris-Laufwerksetzer** ist eine blitzschnelle, saubere und schraubenlose Montage möglich.



1 Penda-Beschlag



2 Bipenda-Beschlag



3 Glastür-Griffschloss



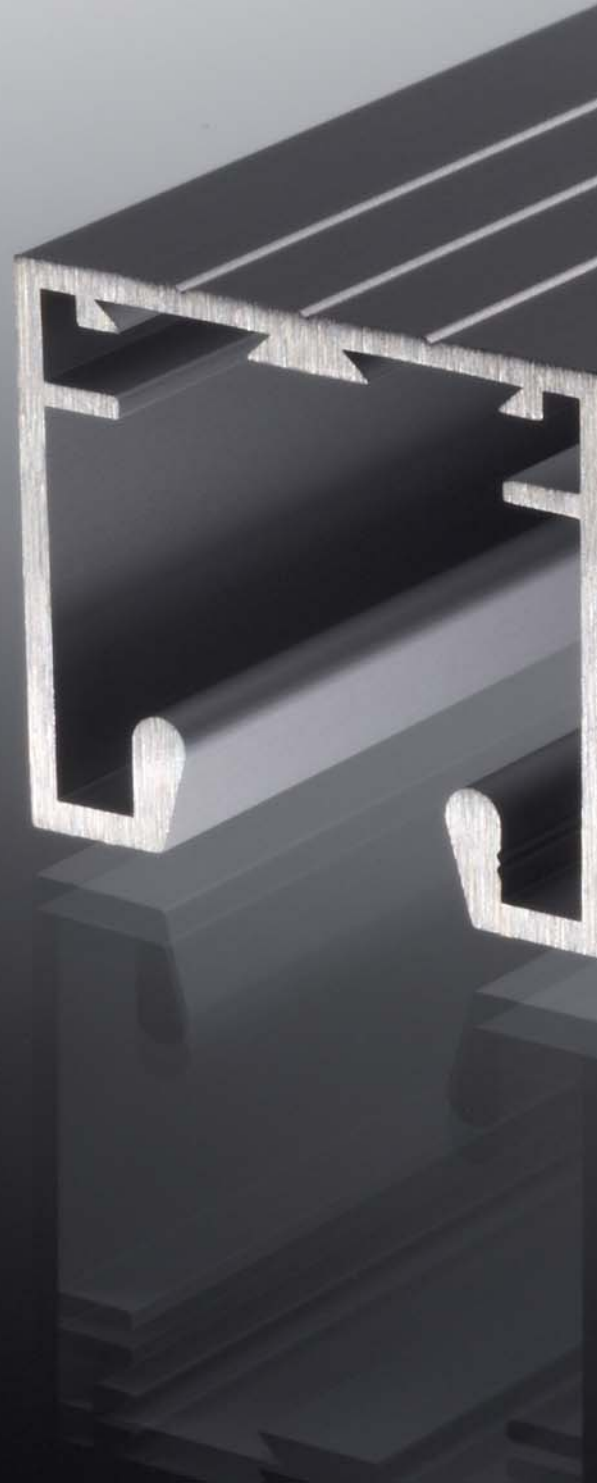
4 Verdeckte Laufwerktechnik

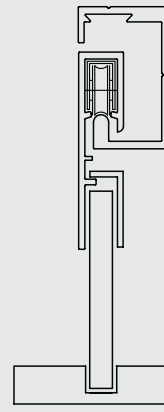


5 Laufwerkstruktur

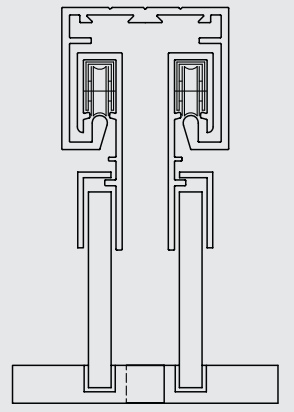


6 Vitris-Laufwerksetzer

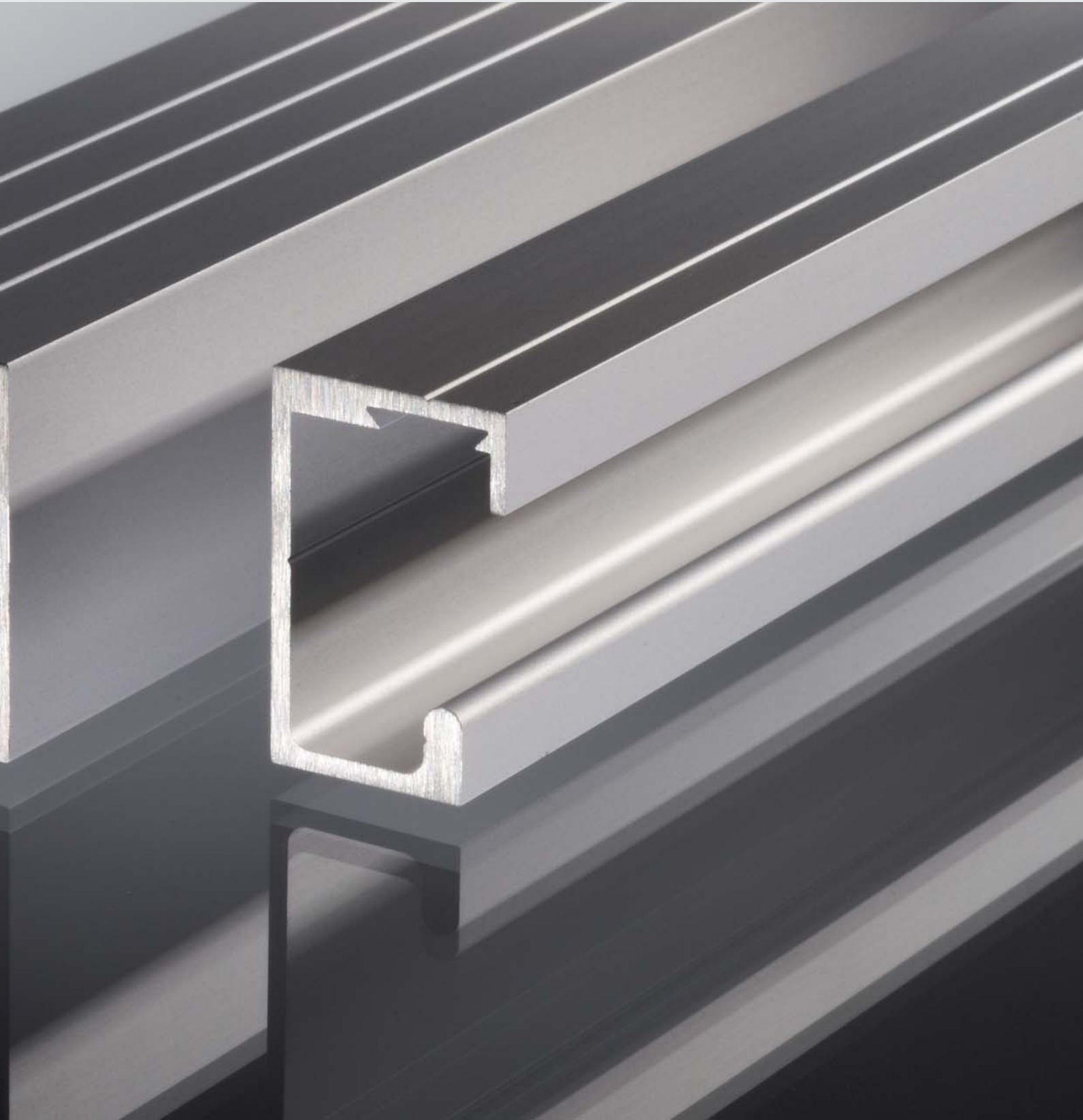




Penda-Beschlag



Bipenda-Beschlag





Willach zählt zu den führenden Herstellern von Glasbeschlägen in Europa. Seit der Gründung im Jahre 1889 ist die Herstellung von Produkten höchster Qualität und Präzision oberste Maxime des Unternehmens. Durch zahlreiche technische Neuerungen und intelligente Detaillösungen hat Willach früh seinen Ruf als Pionier der Branche gefestigt. Mit der Produktlinie Vitris bietet Willach heute ein umfassendes System hochwertiger Glastürbeschläge, Schiebetürschlösser und Träger-

systeme für den anspruchsvollen Innen-, Laden- und Messebau an. Vitris-Produkte sind nach ISO-Normen zertifiziert und werden am Produktionsstandort Ruppichteroth nach strengen Fertigungsstandards hergestellt. Dies ist die Grundlage für die exzellente Qualität und die konstant hohe Lieferbarkeit des gesamten Vitris-Programms.

Gebr. Willach GmbH  
Stein 2  
D-53809 Ruppichteroth

Tel.: +49 (0)2295 92 08 0  
Fax: +49 (0)2295 92 08 429  
info@vitris.eu  
www.vitris.eu

Certified ISO 9001 by



## Das Vitris-Produktprogramm

Vitris Supra: Schiebetürbeschlagsystem für Glasstärken von 4 - 8 mm

Vitris Robustus: Schiebetürbeschlagsystem für Glasstärken von 8 - 12 mm

Vitris Secura: Sicherheitsschlosssystem für alle Vitris-Beschlagsysteme

Vitris-Lochschiene- und Trägersystem für Fachböden aus Glas und Holz

Vitris Dura/Durus: Gleitbeschläge (ohne Rollenführung) für Glasschiebetüren von 4 - 6 mm Glasstärke

Spiegelhalteprofile

Verglasungsprofile: U-Profile, Eck-, End- und Mittelprofile



vitris